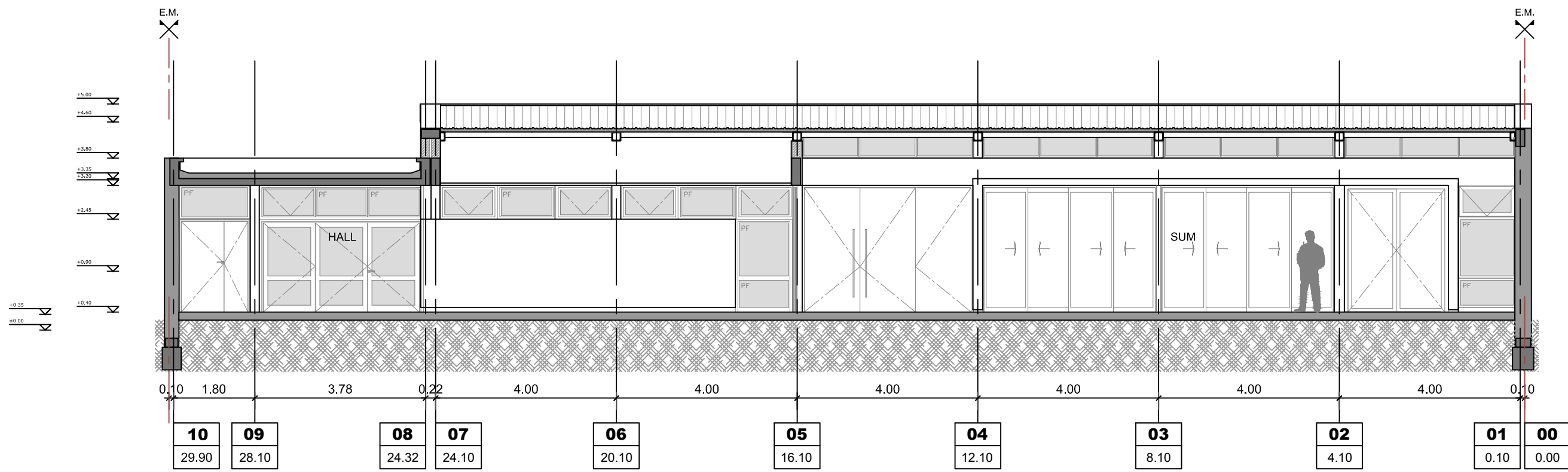
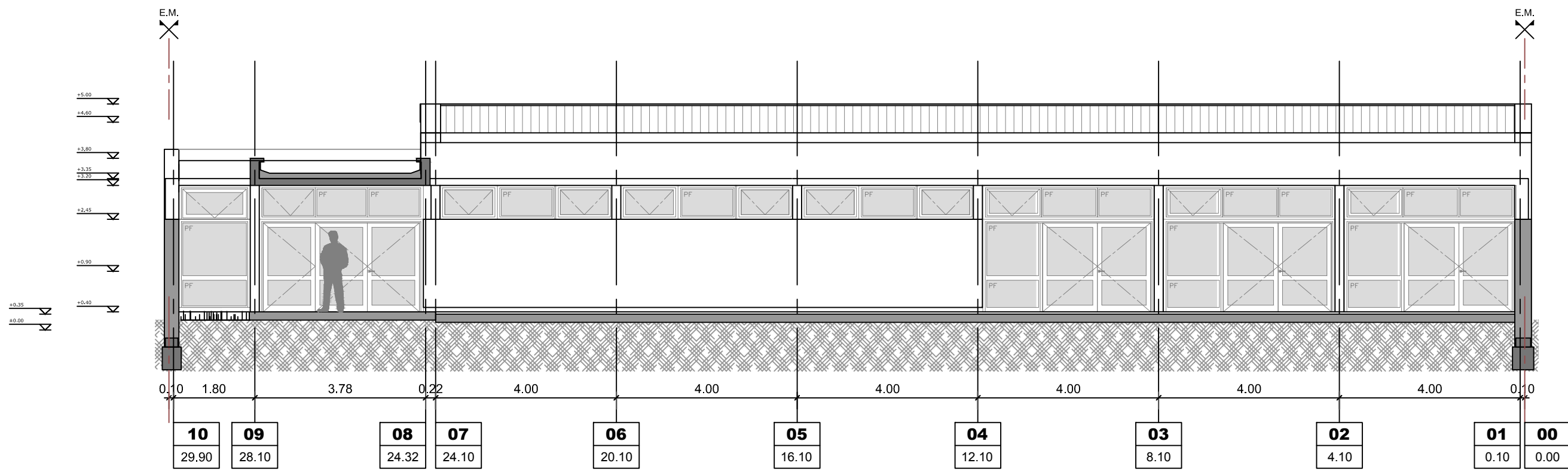


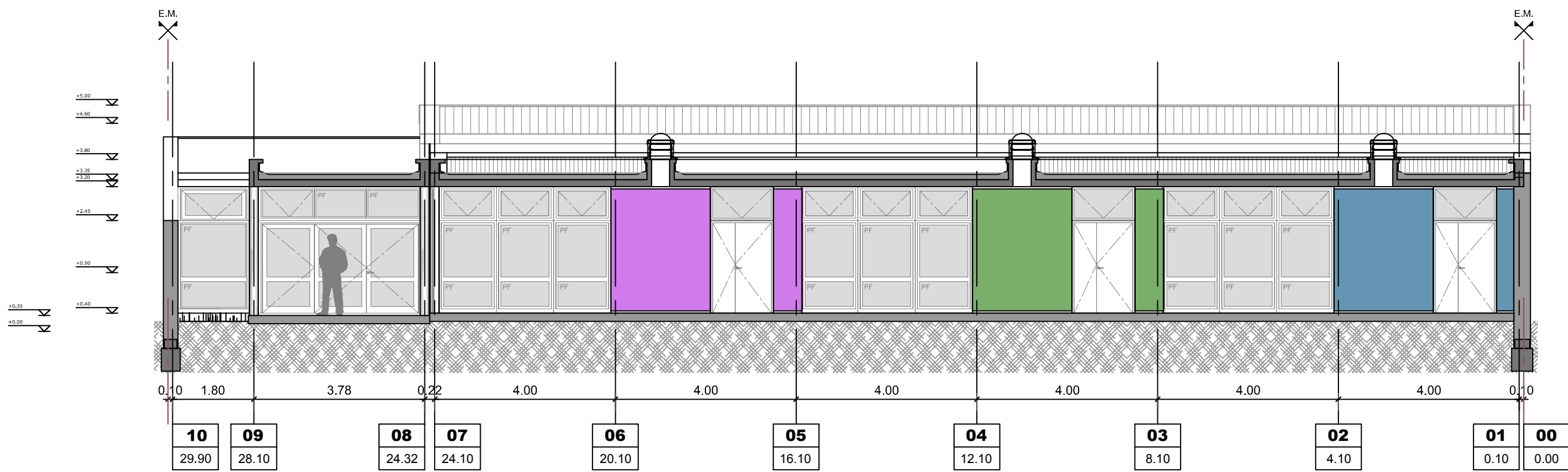
1_FACHADA | CALLE



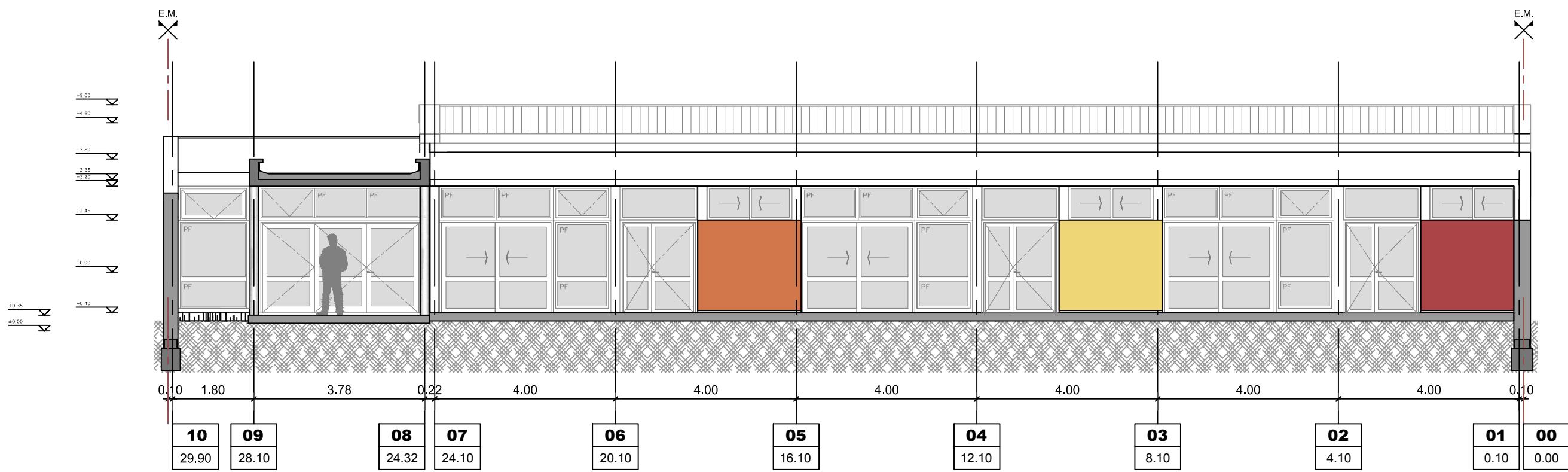
CORTE A - A



CORTE B - B



CORTE C - C



CORTE D - D

ARGENTINA
UN PAIS CON BUENA GENTE

PLAN DE OBRAS
Plan Nacional de Educación
Obligatoria y Formación
Docente



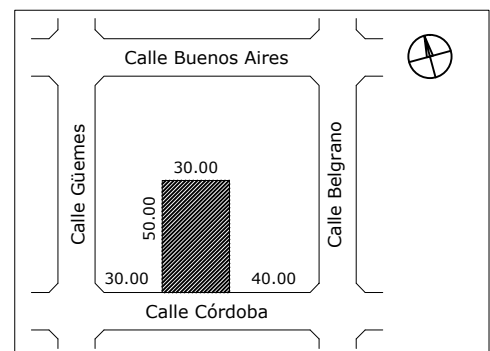
Ministerio de
Educación
Presidencia de la Nación

OBRA JN Nº 211
"ROSARIO VERA PEÑALOZA"

CUE : 8203977

CUI :-

LOCALIZACION Calle Córdoba entre Güemes y Belgrano
Malabrigo - Gral Obligado - Santa Fe



IMPLANTACION: Latitud: 29°20'44.34"S
Longitud: 59°58'14.49"O

NOMBRE ARQUITECTURA
Cortes y Vistas

PLANO Nº
AV-AC-01

PROYECTISTAS
Unidad Coordinadora Provincial

RESPONSABLE
Arq. Jorge E. Michelini

ARCHIVO
JI nº211_AV-AC.dwg

ESCALA
1:100

FECHA
17-01-2017

FIRMA

MODIFICACIONES
FECHA OBSERVACIONES

FECHA OBSERVACIONES

FECHA OBSERVACIONES